

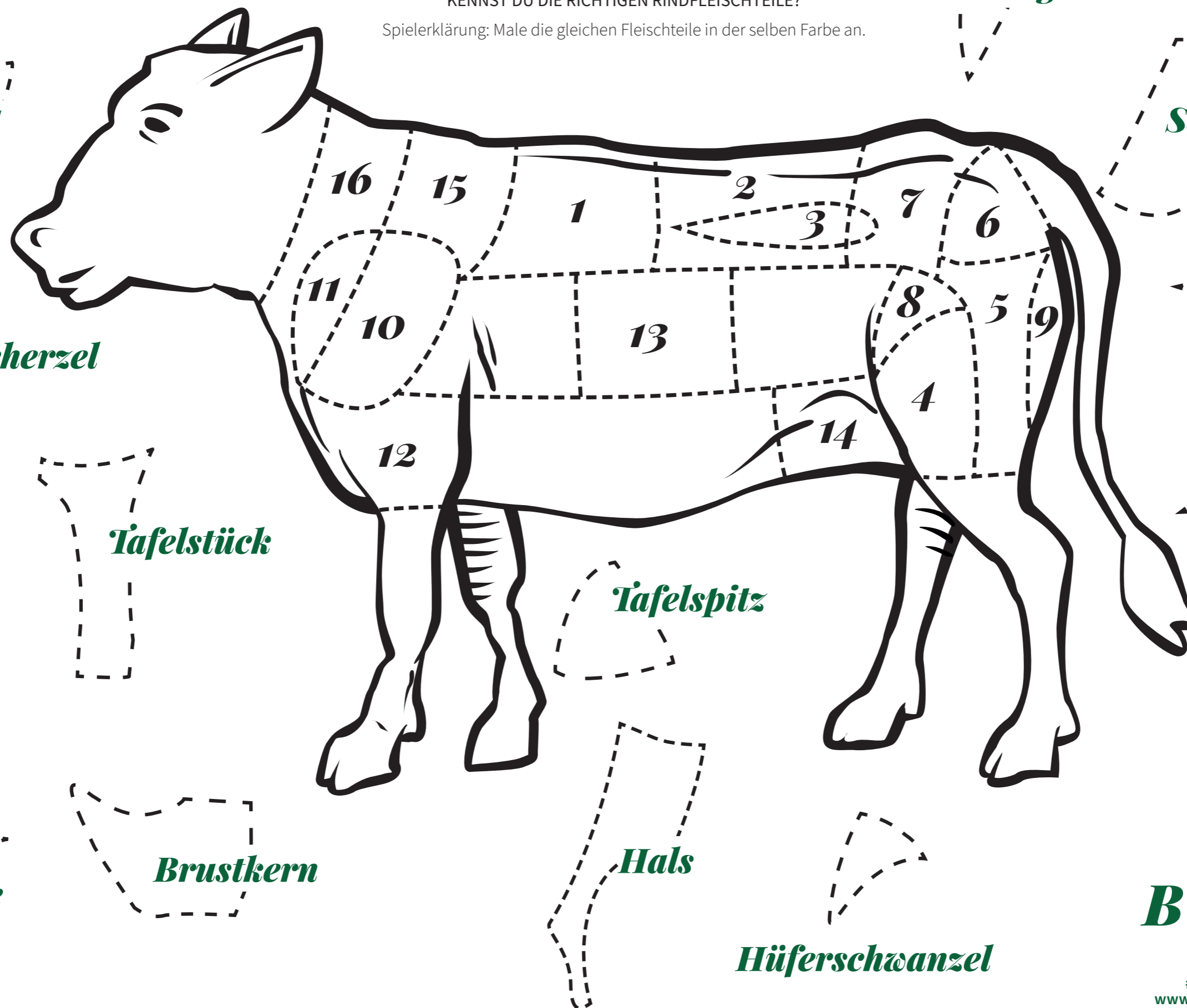


#dieesserwisser

# Welches Teil passt wo?

KENNST DU DIE RICHTIGEN RINDFLEISCHTEILE?

Spielerklärung: Male die gleichen Fleischteile in der selben Farbe an.



*Flanksteak*

*Mageres Meisel*

*Beirid*

*Schulterscherzel*

*Weisses Scherzel*

*Filet*

*Nuss*

*Tafelstück*

*Rostbraten*

*Tafelspitz*

*Beinflisch*

*Gab*

*Hüfte*

*Brustkern*

*Hals*

*Hüferschwanzel*

***B Teil 1 von 2***

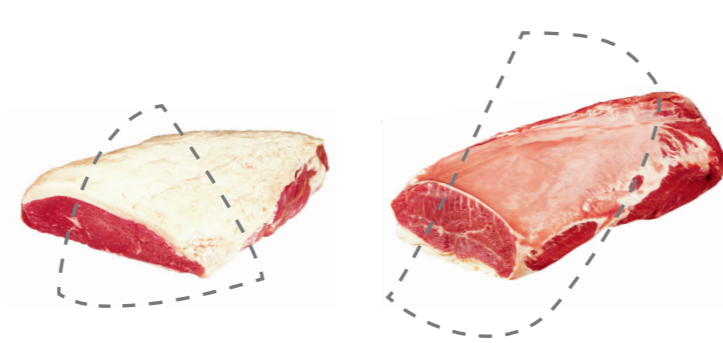
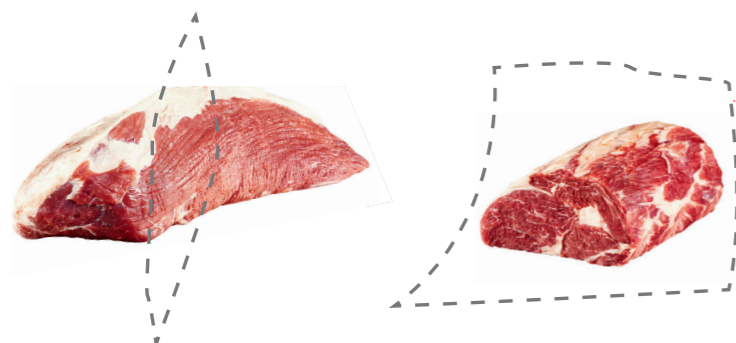
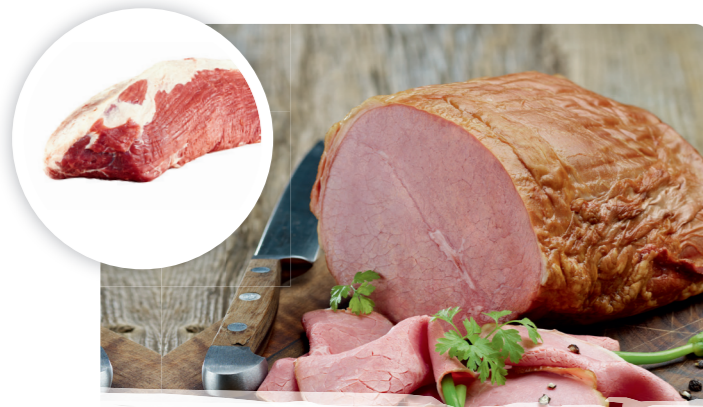
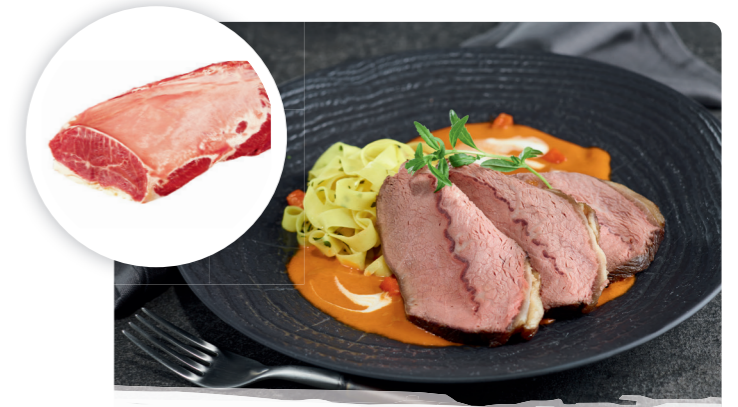
#dieesserwisser  
www.esserwissen.at



# Von wo stammen die Gerichte?

WEISST DU AUS WELCHEN RINDFLEISCHTEILEN DIESE GERICHTE GEMACHT WERDEN?

Spielerklärung: Schreibe die richtige Zahl mit der richtigen Bezeichnung des Rindfleischteiles unter das Gericht.  
Als kleine Hilfe kannst du die Rindfleischteile, die unten angeführt sind, ausschneiden und auf das Rind der ersten Seite legen.



**B Teil 2 von 2**

